



VENTEGO

Alleskönner in Sachen
Licht und mehr



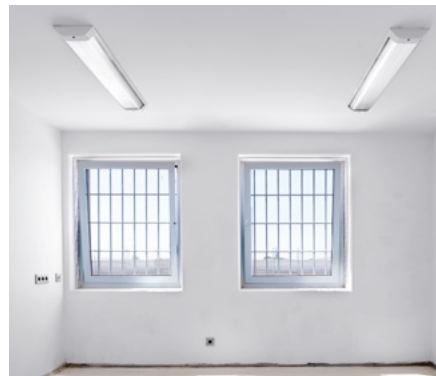
VENTEGO

Extrem schlagfest, robust und effizient

Suchen Sie eine strapazierfähige Beleuchtungslösung? Bestimmte Anwendungen erfordern eine besonders robuste Leuchte. Mit der VENTEGO bietet Lightronics eine vandalismusgeschützte LED-Leuchte an. Diese extrem schlagfeste Beleuchtung ist robust und garantiert jederzeit genügend Licht.

DIE VENTEGO EIGNET SICH FÜR:

- ▶ Tunnel und Unterführungen
- ▶ Parkhäuser
- ▶ Tram-, Bus-, U-Bahn und Bahnhöfe
- ▶ Portale und Eingangsbereiche
- ▶ Polizeistationen und Haftanstalten



5 einzigartige Merkmale der VENTEGO leuchte

2

MARKELOSES DESIGN

Beleuchtung trägt zum allgemeinen Erscheinungsbild bei. Die VENTEGO ist eine sehr flache Aufbauleuchte und der Beweis dafür, dass robuste Beleuchtung auch ästhetisch sein kann.

1

EXTREM SCHLAGFEST

Die VENTEGO ist eine extrem schlagfeste (5x IK 10), vandalismusgeschützte Aufbauleuchte. Damit eignet sich die Leuchte für anspruchsvolle Anwendungsbereiche.

3

HOHE LICHTLEISTUNG

Die VENTEGO garantiert eine hohe Lichtausbeute. Dank des umfangreichen Lumenpakets (1100-8000) bietet sie immer eine passende Beleuchtungslösung mit einem hellen, gleichmäßigen Lichtbild.

5

EINFACHE INSTALLATION

Serienmäßig sind Fangdrähte angebracht, mit denen die Elektroplatte bei der Montage am Gehäuse befestigt werden kann.

4

SPARSAM IN DER WARTUNG

Die VENTEGO hat eine lange Lebensdauer und benötigt wenig Wartung. Die LED Beleuchtung überzeugt mit einer Lebensdauer von 100.000 Stunden. Dadurch bleiben die Wartungskosten gering.



VENTEGO

Licht und mehr...

► MULTIFUNKTIONALE LEUCHTE

Der Hauptzweck einer Beleuchtungslösung ist Helligkeit und Sicherheit im Raum. Aber die VENTEGO kann viel mehr. Die multifunktionale Leuchte bietet viele Möglichkeiten. Rauchmelder, Kameras und Ähnliches können in einem Zwischenstück der Lichtband installiert werden.

Bei Lichtband oder Einzelmontage ist die Installation in einem Endstück möglich. Bei Bedarf vermitteln wir Ihnen den Kontakt zu Lieferanten.

Sparen mit SmartScan

Energieeffiziente LED-Beleuchtung spart eine Menge Energie. Die schlagfeste VENTEGO ist mit einer LED-Lichtquelle ausgestattet. LED ist bereits 50% sparsamer als herkömmliche Beleuchtung. Möchten Sie den Verbrauch weiter senken? Dann wählen Sie die VENTEGO mit SmartScan.

► CLEVERES BELEUCHTUNGSSYSTEM

SmartScan macht einen sparsamen Einsatz möglich, indem Licht nur dann erzeugt wird, wenn es gebraucht wird. Leuchten können miteinander kommunizieren und sind bezüglich Tageslicht sowie An- und Abwesenheit programmierbar. Das Ergebnis: immer genügend Licht, wenn es gebraucht wird, und geringere Energie- und Wartungskosten.



Mit **SmartScan** können Sie bis zu **85% Energie sparen!**

► KAMERAÜBERWACHUNG

An immer mehr Orten gibt es Videoüberwachung. Die VENTEGO kann mit einer Kamera ausgestattet werden. So haben Sie jederzeit und überall den vollen Überblick über das Geschehen. (auf Kundenwunsch, ausschließlich externe Fabrikate)



► STECKDOSE MIT SCHALTER

Benötigen Sie zusätzliche Steckdosen? Als Zusatzoption kann VENTEGO mit einem Zwischenelement mit Steckdose und Schalter ausgestattet werden. Auch dieses ist schlagfest und gewährleistet Sicherheit. (Fabrikate: Mertens, Jung, Feller)



► BELÜFTUNG

Gute Belüftung ist wichtig für ein gesundes Raumklima. Die VENTEGO kann mit einem Verbindungsteil mit Belüftung aufgerüstet werden. So geht ein gut ausgeleuchteter Raum Hand in Hand mit einem gesunden Raumklima.



► LAUTSPRECHER

Möchten Sie aus Distanz eine Durchsage machen können? Im Zwischenelement der VENTEGO kann optional ein Lautsprecher integriert werden. Hiermit wird ein Lautsprecher in das Zwischenstück integriert, wobei die Eigenschaften der VENTEGO-Leuchte erhalten bleiben.



► RAUCHMELDER

Bei einem Brand zählt jede Sekunde. Rauchmelder signalisieren einen Brand, bevor Sie ihn bemerken, und retten Leben. Die VENTEGO kann mit einem Zwischenstück ausgestattet werden, das die Montage eines Rauchmelders ermöglicht.



Lightronics ist nicht für dieses Zubehör verantwortlich. Wir beraten Sie jedoch gerne und können externe Komponenten bei der Montage miteinbeziehen.

ALLES IST MÖGLICH

Kontaktieren Sie uns für die neuesten **VENTEGO**-Anwendungen. Für direkten Kontakt bitte den **QR CODE SCANNEN**.

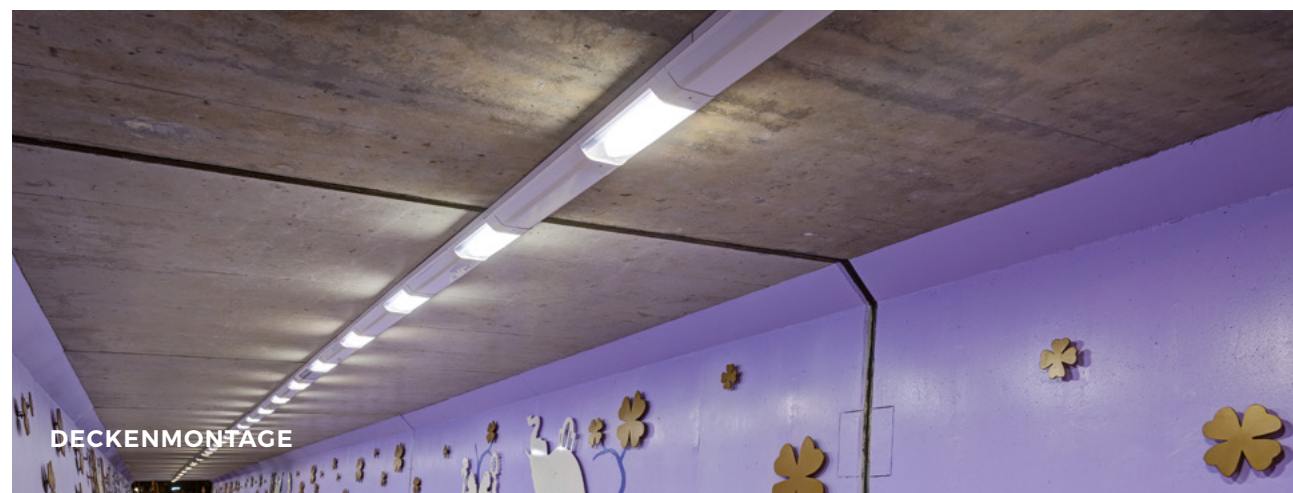
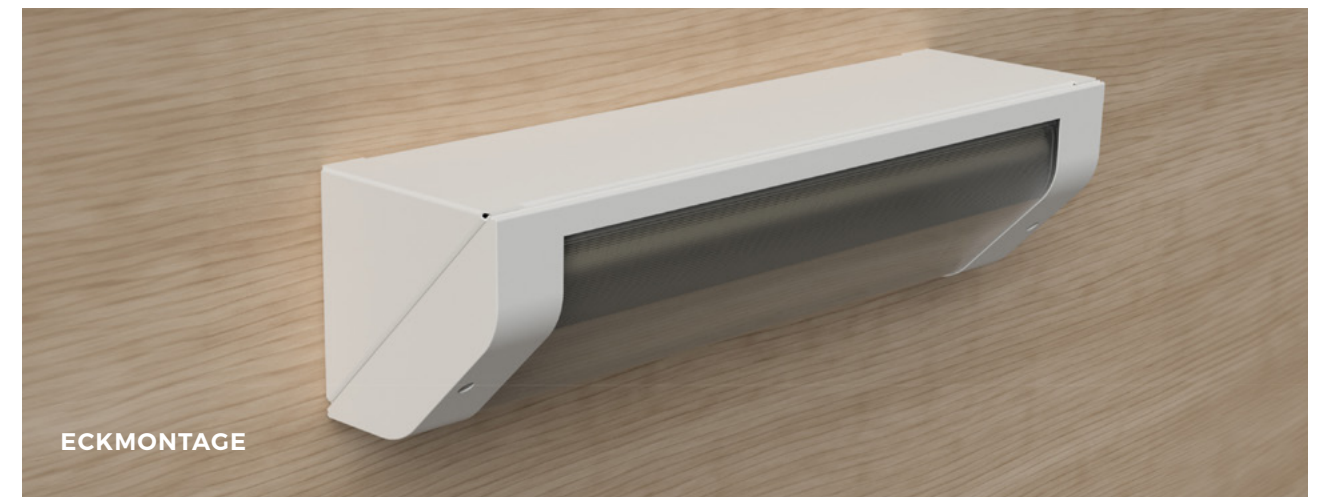
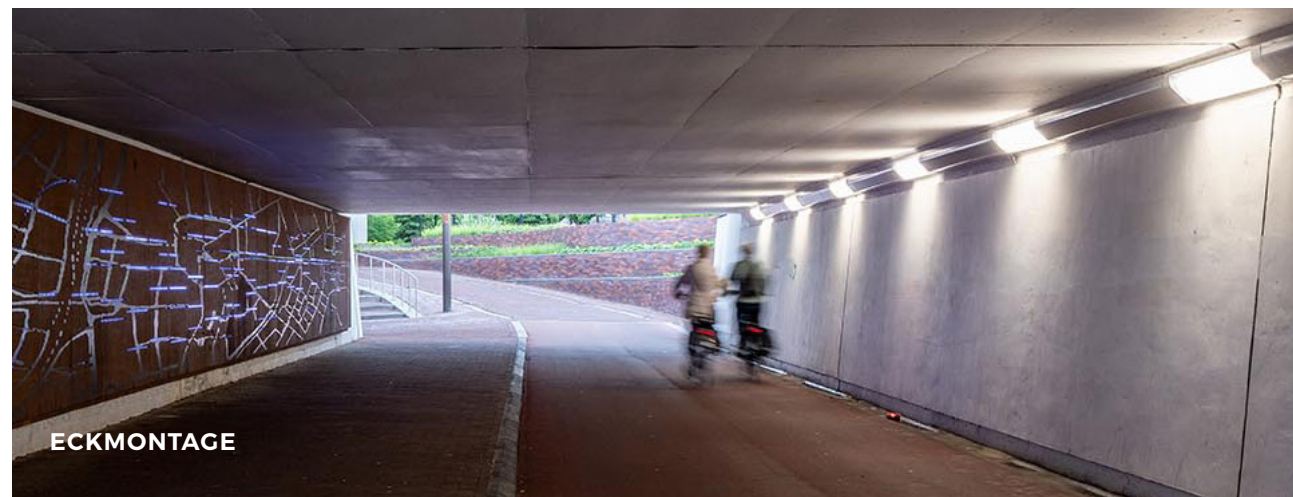


Einfache **Installation**

► Jeder Anwendungsbereich stellt andere Anforderungen. Deshalb kann VENTEGO auf unterschiedliche Arten installiert werden. Die schlagfeste Leuchte eignet sich für die Decken-, Wand- und Eckmontage, ob einzeln oder aufeinanderfolgend installiert. Die VENTEGO zeichnet sich durch ihre einfache Montagemethode aus.



► Die VENTEGO verfügt über eine Standard-Durchgangsverdrahtung im Gehäuse der Leuchte. Das hat den Vorteil, dass die Lichtlinie auch dann intakt bleibt, wenn eine einzelne Leuchte ausfällt. Serienmäßig sind Fangdrähte angebracht, mit denen die Elektroplatte bei der Montage am Gehäuse befestigt werden kann.

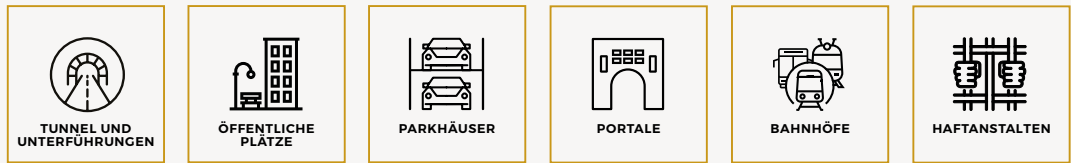




VENTEGO

Flexibel im Aufbau

Die VENTEGO sorgt für eine gleichmäßige Lichtverteilung und garantiert dadurch das Prinzip des "Sehens und Gesehenwerdens". Die VENTEGO hat ein großes Lumenpaket (1100-8800), so dass es immer eine passende Beleuchtungslösung für Ihre Anforderungen gibt. Unsere Lichtplaner-Profis denken gerne mit Ihnen mit, um ein angenehm beleuchtetes Umfeld zu schaffen.



LED-LEUCHTE: FLEXIBLER AUFBAU, GLEICHMÄSSIGE LICHTVERTEILUNG

PRODUKTSPEZIFIKATIONEN

- Gehäuse aus doppelt beschichtetem Aluminiumprofil, weiß (RAL 9010), integrierter Kabelkanal (bis 14 mm) mit Trennwand
- Endkappen und Leuchtenabdeckung sind unlösbar mit der Leuchte verbunden
- Leuchtenabdeckung aus 4 mm UV-stabilisiertem Polycarbonat, klar oder klar-längsstrukturiert
- Standardverriegelung mit Innensechskantschraube, Spezialschrauben bieten zusätzlichen Schutz gegen unbefugtes Öffnen
- 3-Phasen-Durchgangsverdrahtung, vorbereitet für Lichtbandmontage, einfache Installation
- An beiden Enden sind Membrannippel (Tüll) zur Kabeleinführung integriert
- Spannung 230/240 V, 50 Hz
- Farbtemperatur neutralweiß (4000K)
- RA-Wert: >80
- Erwartete Lebensdauer: 100.000 Stunden bei einer Umgebungstemperatur von 25°C (L80/F10)
- DALI-2
- Einfache Montage, Installation und Wartung

OPTIONEN

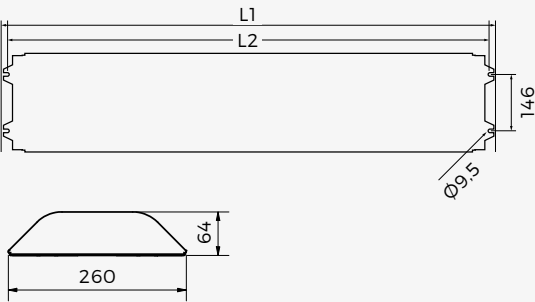
- Steuerphase
- Constant Light Optimisation (CLO)
- Constant Current
- Notbeleuchtung ab L 1.307 mm
- Antigrafitticoating
- SmartScan
- Durchgangsverdrahtung 3 x 2,5 mm²
- Andere RAL-Farben möglich
- JVA 3-Stift-Schraube inkl. Schlüssel
- Sicherheitsschraube HSS inkl. Schlüssel
- Schalter oder/ und Steckdose (z.B. Jung, Mertens, Feller)
- Lese-LED: 560, 840 oder 1060 lumen
- Beobachtungs-LED: 280, 440 oder 560 lumen
- Gehäuse 1 (Länge 484 mm)

*Bei der CLO-Anwendung wird der Verlustfaktor kompensiert, indem der tatsächlich benötigte niedrigere Lichtwert zu Beginn der Lebensdauer verfügbar gestellt wird, während die Leistung im Laufe der Lebensdauer langsam erhöht wird. Auf diese Weise wird der Lichtverlust der LED über 100.000 Stunden korrigiert. Die LEDs liefern also über ihre Lebensdauer einen konstanten Lichtstrom. Dies spart über die gesamte Lebensdauer der LED-Beleuchtung 8 - 10 % Energie.

ABMESSUNGEN VENTEGO (in mm)



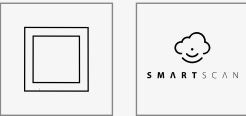
Maßtabelle		
Variante	L1	L2
Gehäuse 2 1100-3600 lumen	697 mm	663,4 mm
Gehäuse 4 3600-8000 lumen	1307 mm	1273,4 mm
Gehäuse 5 6000-8800 lumen	1607 mm	1573,4 mm



STANDARD



OPTION



**Die VENTEGO ist eine extrem schlagfeste Leuchte. Die Schlagfestigkeit beim Aufpralltest betrug 100 Joule. Bei IK10 liegt die Schlagfestigkeit bei 20 Joule. Daher geben wir der VENTEGO den Wert von ≥ 5x IK10. Vor kurzem wurde IK11 als höchster Wert zur Bewertungsskala hinzugefügt. Das ist eine Schlagfestigkeit von 50 Joule. Nach dieser Bewertung sprechen wir bei der VENTEGO von 2x IK11.

Fahrradtunnel in Assen

► VENTEGO ASSEN

Wer mit dem Fahrrad durch den Bahnhofstunnel von Assen-Ost in das Stadtzentrum oder umgekehrt fährt, aktiviert neuerdings automatisch eine Lichtshow auf dem Kunstwerk De Assen van Assen. Im Fahrradtunnel wurde eine Lichtband aus 20 VENTEGO-Leuchten installiert. Die dimmbaren LED-Leuchten haben eine Farbtemperatur von 4.000K (kühles Weiß) und eine Lichtstärke von 6.500 Lumen.



Unheimliche Tunnel in neuem Licht

► VENTEGO WEESP

Gefährlich, düster oder schlecht beleuchtet. Es kann viele Gründe geben, warum sich Menschen in einem Tunnel unwohl fühlen. Bei der Wahl des unheimlichsten Fahrradtunnels der Niederlande erhielten die Tunnel in Weesp und Almere die meisten Stimmen. Beide Tunnel wurden mit LED-Leuchten von VENTEGO umgestaltet: eine vandalismusgeschützte Lösung, die eine helle und gleichmäßige Ausleuchtung gewährleistet. Die Verkehrssicherheit und die soziale Sicherheit wurden dadurch stark verbessert.

Fiepstunnel in Zaltbommel

► MULTIFUNKTIONALE LEUCHTE

Zaltbommel hat einen besonderen Tunnel: den Fiepstunnel. Er wurde nach der bekannten Illustratorin Fiep Westendorp benannt. Der farbenfrohe Tunnel wird von zwölf extrem schlagfesten, aufeinanderfolgend installierten VENTEGO-Leuchten beleuchtet.





Wählen Sie **energieeffiziente** und **sichere Beleuchtung** von Lightronics

LIGHTRONICS B.V.

Spuiweg 19 (Haven VI, nr 1640)
5145 NE Waalwijk - Niederlande

export@lightronics.nl
+49 32221 09 70 07



Brauchen Sie einen Rat?
Scannen Sie den QR-Code.

Hier können Sie unsere Berater kontaktieren.